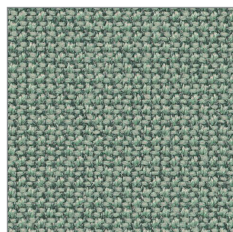
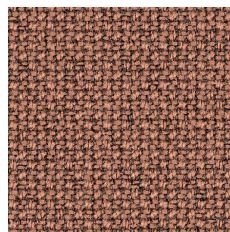


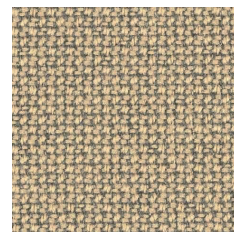
CR667



CR886



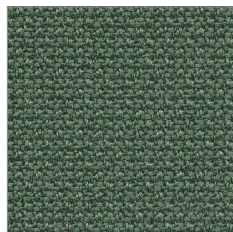
CR157



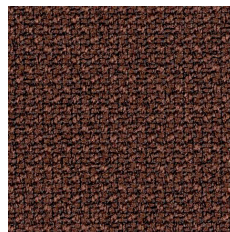
CR133



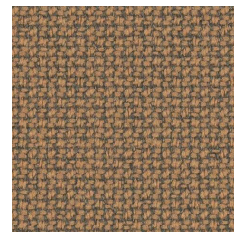
CR670



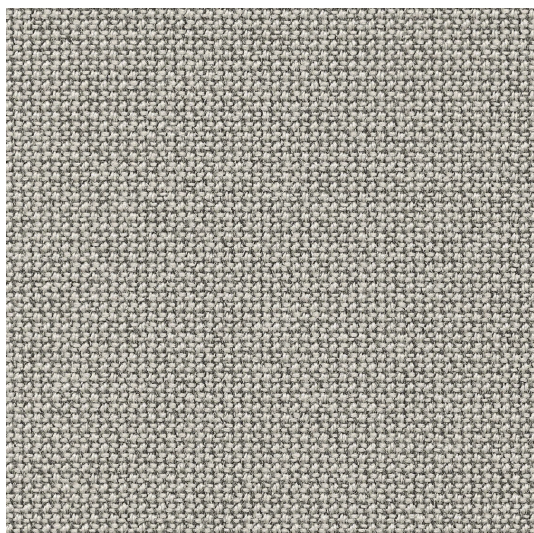
CR882



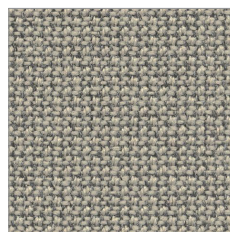
CR158



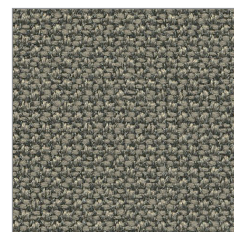
CR160



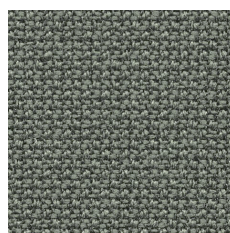
CR012



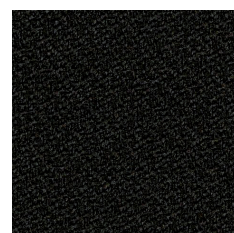
CR168



CR169



CR009



CR099

en:

Composition

98% recycled polyester,
2% polyester

Weight

300 g/m² ± 5%

Roll width

140 cm

Abrasion resistance

100 000 Martindale cycles
(EN ISO 12947-2)

Pilling

4-5 (EN ISO 12945-2)

Light fastness

5-8 (EN ISO 105-B02)

Fastness to rubbing

Wet: 4-5 (EN ISO 105-X12)
Dry: 4-5 (EN ISO 105-X12)

Flammability

- BS EN 1021-1
- BS EN 1021-2

Cleaning



Shade differences between individual
production batches are allowed.

pl:

Skład

98% poliester pochodzący z recyklingu,
2% poliester

Waga

300 g/m² ± 5%

Szerokość rolki

140 cm

Odporność na ścieranie

100 000 cykli Martindale'a
(EN ISO 12947-2)

Piling

4-5 (EN ISO 12945-2)

Odporność na światło

5-8 (EN ISO 105-B02)

Odporność koloru na tarcie

Mokre: 4-5 (EN ISO 105-X12)
Suche: 4-5 (EN ISO 105-X12)

Certyfikaty trudnopalności

- BS EN 1021-1
- BS EN 1021-2

Czyszczenie



Dopuszcza się występowanie różnic odcieni
pomiędzy poszczególnymi partiami produkcyjnymi.

de:

Zusammensetzung

98% recycelter Polyester,
2% Polyester

Gewicht

300 g/m² ± 5%

Rollenbreite

140 cm

Scheuerfestigkeit

100 000 Zyklen Martindale
(EN ISO 12947-2)

Pilling

4-5 (EN ISO 12945-2)

Lichtechtheit

5-8 (EN ISO 105-B02)

Reibechtheit

Nass: 4-5 (EN ISO 105-X12)
Trocken: 4-5 (EN ISO 105-X12)

Feuersicherung

- BS EN 1021-1
- BS EN 1021-2

Reinigung



Farbtonunterschiede zwischen einzelnen
Produktionschargen sind zulässig.